

## Поплавковый клапан NV55, NV56, Mankenberg (Германия)

DN 15-400, PN 1,6/4,0МПа, Tmax 130°C, фланец, установка на емкость

### Описание

NV55/56 являются поплавковыми клапанами для установки на емкость по фланцу. Предназначены для регулирования уровня жидкости в открытых емкостях и в емкостях под давлением. Возможна настройка положения поплавка.

### Технические характеристики

Присоединение	NV55: фланцы Ду15 – 100 мм NV56: фланцы Ду125 – 400 мм
Условное давление	PN16, 40 бар
Рабочая температура	-10...+130 °C
Рабочее давление	NV55: до 4 бар (2 диапазона) NV56: до 16 бар (3 диапазона)
Величина Kvs	NV55: 2,6 – 80 м³/ч NV56: 46 – 1800 м³/ч

### Диапазоны рабочих давлений, (бар)

### Коэффициент пропускной способности Kvs, (м³/ч)

NV55									
Диапазон давлений, (бар)	Ду								
	15	20	25	32	40	50	65	80	100
0-1	2,6	3,5	3,5	5,7	7,6	15	27	47	80
0-4	2,6	3,5	3,5	5,7	7,6	7,6	15	27	47

NV56								
Диапазон давлений, (бар)	Ду							
	125	150	200	250	300	350	400	
0 – 1	140	230	380	570	1000	1000	1800	
0 – 4	84	140	230	380	570	570	1000	
0 – 16	46	84	140	230	380	380	570	

### Материалы

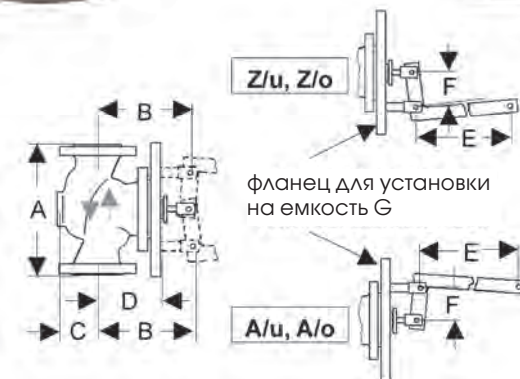
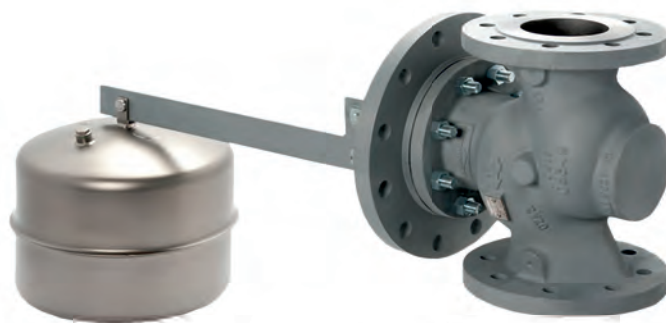
Корпус	Серый чугун (Ду15-25): Рn16 Высокопрочный чугун (Ду40-400): Рn16 Углеродистая сталь: Рn40
Седловое уплотнение	EPDM
Поплавок	Нержавеющая сталь

### Размеры, (мм); масса, (кг)

NV55									
Размер	Ду								
	15	20	25	32	40	50	65	80	100
A	130	150	160	180	200	230	290	310	350
B	180	180	180	200	200	200	300	300	300
C	55	55	55	125	125	125	105	105	105
D	95	95	95	115	115	115	175	175	175
E	210	210	210	280	280	280	420	420	420
F	30	30	30	40	40	40	60	60	60
G	Ду100			Ду125			Ду200		
Масса, (кг)	10	11	12	19	21	24	45	53	65

NV56								
Размер	Ду							
	125	150	200	250	300	350	400	
A	400	480	600	730	850	980	1100	
B	340	410	460	500	550	550	550	
C	185	200	210	250	290	290	385	
D	235	255	295	350	380	380	380	
E	420	490	630	700	770	770	770	
F	60	70	90	100	110	110	110	
G	Ду250		Ду300	Ду350	Ду400		Ду500	
Масса, (кг)	98	133	222	302	510	570	725	



### Размеры поплавка, (мм)

NV55									
Диапазон давлений, (бар)	Ду								
	15	20	25	32	40	50	65	80	100
0-1	200	200	200	200	200	240	280	280	305
0-4	240	240	240	240	280	280	305	340	420

NV56							
Диапазон давлений, (бар)	Ду						
	125	150	200	250	300	350	400
0 – 1	240	305	305	340	380	380	380
0 – 4	280	340	340	380	420	420	420
0 – 16	380	420	460	500	600	600	600

### Возможные исполнения клапана и их обозначения

Принцип действия	
Z	клапан закрывается при повышении уровня
A	клапан открывается при повышении уровня

Направление потока	
o	направление потока снизу вверх
u	направление потока сверху вниз

### Опции

- Полимерное покрытие внутренних поверхностей для агрессивных сред
- Различные материалы седлового уплотнения
- Специальные исполнения по запросу

### Пример маркировки:

NV55Zo 65 \*16ST 27 -4EG

### ВНИМАНИЕ:

Настоятельно рекомендуем Вам подбирать данное оборудование с помощью сотрудников компании Академия Тепла. Просим Вас максимально подробно заполнить опросный лист.