

# Смотровое стекло двустороннее тип СС04, АДЛ (Россия)

DN 15–200 мм, PN 1,6 - 4,0 МПа, T<sub>макс.</sub> 250 °С, фланец/фланец

## Применение

Для визуального контроля направления и состояния рабочей среды в трубопроводах.

Установка смотрового стекла позволяет выявить нарушение функционирования запорной арматуры, фильтров и другого оборудования, а также контролировать работу конденсато-отводчиков. Применяется для установки на трубопроводах, транспортирующих жидкости, пар, конденсат в различных отраслях промышленности: пищевой, химической, нефтегазовой, фармацевтической и др.

## Технические характеристики

Условный диаметр	15-200 мм
Условное давление	1,6/4,0 МПа
Максимальная рабочая температура	250°С
Минимально допустимая температура	-10 °С/-40 °С
Тип присоединения	Фланцевое
Установка	Любая

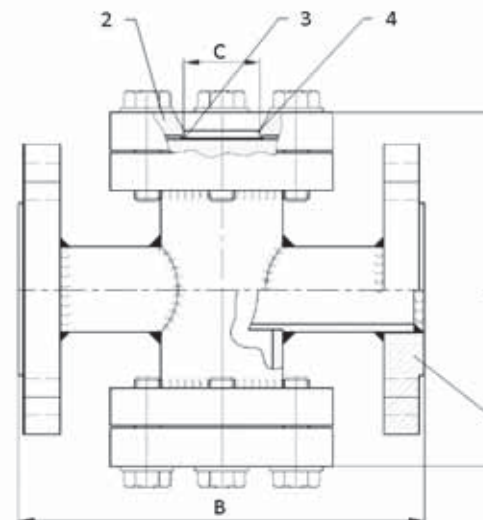


## Спецификация

СС04.03	
1 Корпус	Углеродистая сталь Ст20
2 Крышка	Углеродистая сталь Ст20
3 Уплотнение	Фторопласт
4 Стекло	Боросиликатное стекло

## Размеры, (мм)

DN	Артикул (угл. сталь)	A	B	C
15	GZ02A412705	161	130	30
20	GZ02A412706	192	150	50
25	GZ02A412707	192	160	50
32	GZ02A412708	192	180	50
40	GZ02A412709	288	200	50
50	GZ02A412710	288	230	80
65	GZ02A411483	362	290	125
80	GZ02A412713	362	310	125
100	GZ02A412714	362	350	125
125	GZ02A412715	464	400	170
150	GZ02A412718	464	480	170
200	GZ02A411484	520	600	170



## Установка

Устанавливается по направлению потока рабочей среды после запорной арматуры, фильтров, конденсатоотводчиков.

## Пример заказа

СС04.03.25.16 Ф/Ф (DN 25, PN 1,6 МПа, углеродистая сталь, при-соединение фланцевое).