

Кран шаровой стальной БИВАЛ® для теплоснабжения, АДЛ (Россия)

DN 100-400, PN 1,6/2,5 МПа, полный проход, фланец/фланец

Применение

Для использования в системах теплоснабжения, охлаждения и промышленности.

Установка

Кран устанавливается на трубопроводе в любом положении в местах, доступных для эксплуатации. Не требует технического обслуживания.

Технические характеристики

Условный диаметр, мм	100-400
Рабочее давление, бар	16/25
Максимальная рабочая температура	200 °С
Присоединение	фланцевое

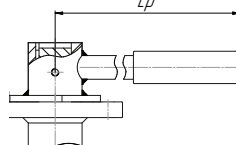
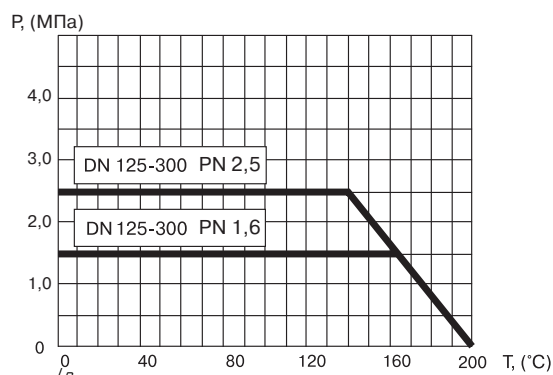
Спецификация материалов

Корпус крана	Углеродистая сталь
Шар	Нержавеющая сталь
Седло шара и сальник	Фторопласт с добавлением 20% углерода
Уплотнительные кольца	EPDM, Viton



КШТ Серия 15, DN 100–400,
PN 1,6/2,5 МПа
Фланец/Фланец

Зависимость «Температура-Давление»



Краны DN 100–125
оснащаются рукояткой
DN 150 по запросу

Примечание. Комплекты ответных фланцев, болтов и прокладок поставляются вместе с краном по запросу.

Основные технические характеристики

Код для заказа*	DN, (мм)	Маркировка	Проходной DN, (мм)	Размеры, (мм)								Масса, (кг)
				Dk	L	H1	H2	ds	i	D	Lp	
A118.46S2.1151 (16) A118.46S3.1151 (25)	100	КШТ 15.100.16(25) Ф/Ф	100	178	400	132	261	25	40	215/230	365	33,4
A118.46S2.1251 (16) A118.46S3.1251 (25)	125	КШТ 15.125.16(25) Ф/Ф	125	219	400	135,5	300	30	55	245/270	650	42/45
A118.46S2.1351 (16) A118.46S3.1351 (25)	150	КШТ 15.150.16(25) Ф/Ф	150	273	480	152	349	30	60	280/300	-	68/71
A118.46S2.1451 (16) A118.46S3.1451 (25)	200	КШТ 15.200.16(25) Ф/Ф	200	377	620	117,5	389,5	50	83,5	340/360	-	132/138
A118.46S2.1551 (16) A118.46S3.1551 (25)	250	КШТ 15.250.16(25) Ф/Ф	250	457	750	108	441	60	104,5	405/425	-	236/245
A118.46S2.1651 (16) A118.46S3.1651 (25)	300	КШТ 15.300.16(25) Ф/Ф	300	530	1004	130,5	505	60	109,5	460/485	-	326/338
A118.46S2.1751 (16) A118.46S3.1751 (25)	350	КШТ 15.350.16(25) Ф/Ф	350	630	786	130	564,5	70	119	520/550	-	431/451
A118.46S2.1851 (16) A118.46S3.1851 (25)	400	КШТ 15.400.16(25) Ф/Ф	400	720	956	163,5	673	90	166,5	580/610	-	750/775

Примечание. Возможно исполнение крана 14 серии для DN 350–400 по запросу.