

# ПНЕВМОПРИВОДЫ

## Мембранный пневмопривод СМАРТГИР серий 350, 560, 900, 1400

### Описание

Пневмоприводы «Смартгир» предназначены для установки на регулирующие клапаны серии «Гранрег» КМ и запорные клапаны линейного типа. Применяются в системах тепло- и водоснабжения, охлаждения, вентиляции, промышленных технологических системах.

Модель привода СМАРТГИР серий 350, 560, 900, 1400 представляет собой пневматический привод многопружинной конструкции.

Возможны нормально-открытое (НО) и нормально-закрытое (НЗ) исполнения

Возможно исполнение с ручным дублером.

### Технические характеристики

Рабочая температура	-10~+70°C*
Максимальная относительная влажность окружающего воздуха	98 %

\*Возможны другие температурные исполнения

### Спецификация

1	Корпус	Угл. Сталь
2	Мембрана	EPDM
3	Стойки	Угл. Сталь

### Размеры, (мм)

	Ход	L1	L2	H	Ø	ØD	ØD1	Ød	Øn-K	C	M
350	25	120	103	300	290	100	80	60	4-Ø10	20	M10
350		95	78								
560	40	170	145	390	365	135	105	80	4-Ø12	26	M12 *1.25
560		130	105								
900	60	200	175	524	475	152	118	95	4-Ø14	31	M16 *1.5
900		140	115								
1400	100	275	245	728	590	175	130	100	4-Ø18	37	M20 *1.5
1400		175	145								

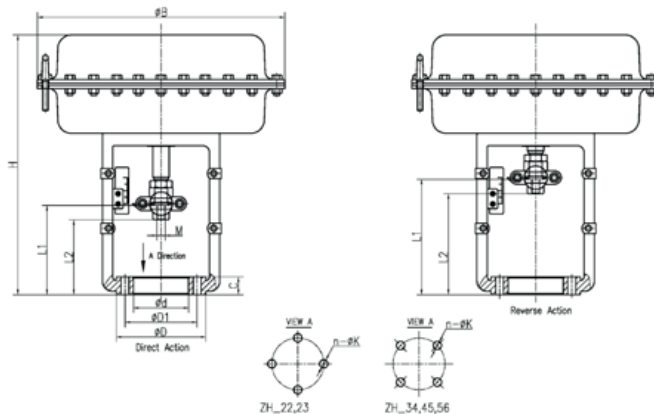
Выбор нормально-закрытого пневмопривода (НЗ) для регулирующих клапанов зависит от перепада давления на клапане.

Модель привода	Максимальное развиваемое усилие, кН
ПП-НЗ(НО)-350	5
ПП-НЗ(НО)-560	6,5
ПП-НЗ(НО)-900	16
ПП-НЗ(НО)-1400	25

### Опции

- Концевые выключатели.
- Электропневматический или пневмопневматический позиционер.
- Фильтр-редуктор.
- Ручной дублер

Сделано в 



### Маркировка



#### 1 Тип привода

НЗ	пневматический нормально-закрытый
НО	пневматический нормально-открытый

#### 2 Размер, (мм):

350
560
900
1400

#### 3 Ход, (мм):

25
40
60
100

#### 4 Диапазон пружин, (кПа):

1	20-100
2	40-200
4	80-240