

Кран шаровой стальной БИВАЛ® для теплоснабжения, АДЛ (Россия)

DN 15-50, PN 4,0 МПа, стандартный проход, с обычной рукояткой, сварка/сварка

Применение

Для использования в системах теплоснабжения, охлаждения и промышленности.

Установка

Кран устанавливается на трубопроводе в любом положении в местах, доступных для эксплуатации. Не требует технического обслуживания.

Технические характеристики

Условный диаметр, мм	15-50
Рабочее давление, бар	40
Максимальная рабочая температура	200 °С
Присоединение	сварное

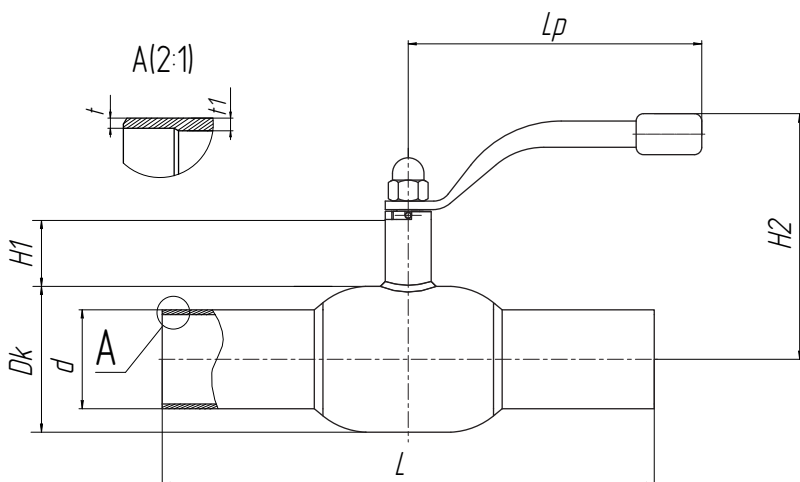
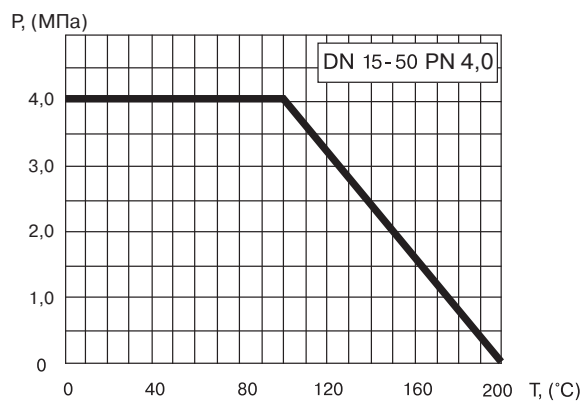
Спецификация материалов

Корпус крана	Углеродистая сталь
Шар	Нержавеющая сталь
Седло шара и сальник	Фторопласт с добавлением 20% углерода
Уплотнительные кольца	EPDM, Viton



КШТ Серия 11/12, DN 15-50,
PN 4,0 МПа
Сварка/Сварка

Зависимость «Температура-Давление»



Основные технические характеристики

Код для заказа*	DN, (мм)	Маркировка	Проходной DN, (мм)	Размеры, (мм)									Масса, (кг)
				Dk	d	t	t1	L	H1	H2	Lp		
A121.46S4.361	15	КШТ 11/12.015.40 С/С	10	38	21,3/22	2,5/2,5	3,6/4	210	50	122	140	0,8	
A121.46S4.461	20	КШТ 11/12.020.40 С/С	15	42	26,9/25	2,3/2,5	2,3/2,5	230	47	126	140	0,8	
A121.46S4.561	25	КШТ 11/12.025.40 С/С	20	51	33,7/32	2,6/3	2,6/3	230	47	130	140	1,0	
A121.46S4.661	32	КШТ 11/12.032.40 С/С	25	57	42,4/38	2,6/3	2,6/3	260	48	134	140	1,4	
A121.46S4.761	40	КШТ 11/12.040.40 С/С	32	76	48,3/45	2,6/3	2,6/3,5	260	41	144	180	2,1	
A121.46S4.861	50	КШТ 11/12.050.40 С/С	40	89	60,3/57	2,9/4	2,9/4	300	41	150	180	3,0	

Примечание. Серия крана 11 или 12 — по выбору заказчика.