

КРАНЫ ШАРОВЫЕ BV

Кран шаровой двухходовой серии BV17L, DN8–100, PN 4,0/6,3 МПа из нержавеющей стали без ISO-фланца, присоединение под сварку с длинными патрубками

Применение

Шаровые краны BV17 применяются на системах водоснабжения, пожаротушения, пароконденсатных системах, системах транспортировки и перекачки топлива, на слабых кислотах и щелочах. Используются в пищевой промышленности, в том числе на ликеро-водочных, молочных, кондитерских, консервных и многих других производствах.

Краны BV17 имеют полнопроходную 3-х составную конструкцию, что позволяет проводить техническое обслуживание кранов, увеличивая срок службы.

Поставляются запасные уплотнения для штока и шара.

Технические характеристики

	DN 8–50	DN 65–100
Максимальное давление	6,3 МПа	4,0 МПа
Диапазон рабочих температур	–60... +200°C	
Присоединение	Сварное	

Спецификация

№	Детали	Материал
1	Гайка	08X18H10 (304)
2	Гровер	08X18H10 (304)
3	Рукоятка	08X18H10 (304)+ ПВХ
4	Прижим	08X18H10 (304)
5	Сальник	PTFE
6	Уплотнение штока	PTFE
7	Шток	03X17H14M3 (316)
8	Болт	08X18H10 (304)
9	Гровер	08X18H10 (304)
10	Гайка	08X18H10 (304)
11	Патрубок	03X17H14M3 (CF8M)
12	Седло	PTFE+25% Графита
13	Корпус	03X17H14M3 (CF8M)
14	Шар	03X17H14M3 (316)

Коэффициент пропускной способности, (м³/ч)

DN	8	10	15	20	25	32
Kvs	6,1	9,6	18	38	60	105

DN	40	50	65	80	100
Kvs	170	255	480	910	1500

Размеры, (мм)

Артикул P/P	DN	Размеры					
		d	H	L	E	T	B
BL09B691009	15	15	55	130	105	2,77	21,3
BL09B691010	20	20	65	150	120	2,87	26,7
BL09B691011	25	25	70	160	140	3,38	33,4
BL09B691012	32	32	80	180	145	3,56	42,2
BL09B691014	40	38	90	200	160	3,68	48,3
BL09B691015	50	50	100	230	175	3,91	60,3
BL09B691016	65	65	125	290	220	5,16	73
BL09B691017	80	80	135	210	235	5,49	88,9
BL09B691018	100	100	180	350	325	6,02	114,3

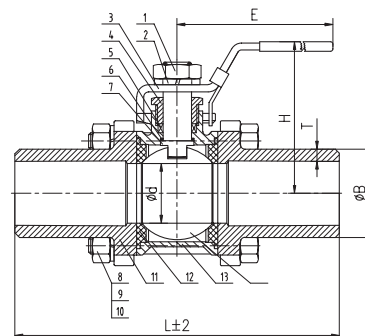
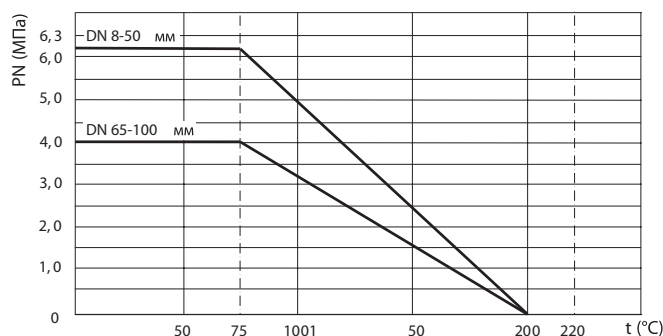


Диаграмма «Температура-Давление»



Пример заказа

BV17L.04.050.63.C/C — Кран шаровой серии BV17, корпус из нержавеющей стали, полнопроходный DN50 PN63, сварка/сварка удлиненные патрубки L = 230 мм.

Установка

При монтаже кранов с длинными патрубками — предварительная разборка крана перед приваркой на трубопроводе не обязательна.

