

ТРЕХХОДОВЫЕ РЕГУЛИРУЮЩИЕ КЛАПАНЫ

«Гранрег» КМ305Ф под электропривод для пара, жидкостей и газов t до +220°C

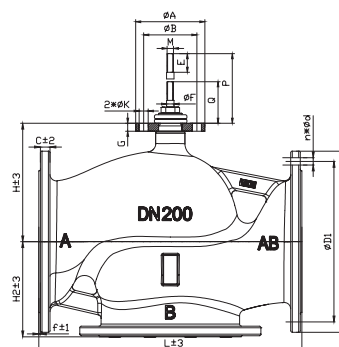
Описание

«Гранрег» КМ305Ф являются трехходовыми регулирующими клапанами, управляемыми электроприводами.

Клапан КМ305Ф предназначен для смешения и разделения потоков жидкостей, пара, газов и водно-гликолевых растворов до 50% концентрации t до +220°C. Поставляется с электроприводами «Смартгир» СМП, ЭП и пневмоприводами «Смартгир» ПП.



Сделано в АТ



Технические характеристики

Присоединение	Фланцы DN15–500
Условное давление	PN 1,6 МПа (PN2,5 МПа)*
Рабочая температура	-20...+220 °С*
Величина Kvs	4–2600 м³/ч
Тип электропривода	Смартгир СМП, ЭП
Тип пневмопривода	Смартгир ПП

* Спец. исполнение

Спецификация

Корпус	Ковкий чугун ВЧ45 (EN-GJS-450-10)
Внутренние детали	Нержавеющая сталь AISI 304
Седловое уплотнение	PTFE+углеводородное волокно

Пример заказа

КМ305Ф–25–10 клапан трёхходовый «Гранрег» чугунный, фланцевое соединение, условный диаметр DN25, коэффициент пропускной способности Kvs 10,0 м³/ч

Опции

Специальные исполнения по запросу.

Пропускная способность Kvs, (м³/ч)

DN	15	20	25	32	40	50	65	80	100	125	150	200	250	300	350	400	450	500
Kvs	4	6,3	10	16	25	40	63	100	160	250	360	550	840	1200	1700	1900	2200	2600

Размеры, (мм)

DN	Ход штока	C		Ø D		Ø D1		nx Ø d		f	L	H		H1		H2	
		PN16	PN25	PN16	PN25	PN16	PN25	PN16	PN25			PN16	PN25	PN16	PN25	PN16	PN25
DN15	20	14	14	95	95	65	65	4x14	4x14	3	130	79	157	87	87	63	63
DN20	20	14	14	105	105	75	75	4x14	4x14	3	140	83	161	92	92	68	68
DN25	20	14	14	115	115	85	85	4x14	4x14	3	165	83	161	100	100	76	76
DN32	20	16	16	140	140	100	100	4x18	4x18	3	180	87	165	114	114	88	88
DN40	20	15	15	150	150	110	110	4x18	4x18	3	200	81	160	120	120	94	94
DN50	20	16	16	165	165	125	125	4x18	4x18	3	230	109	190	137	137	107	107
DN65	20	21	21	185	185	145	145	4x18	8x18	3	290	128	209	150	150	120	120
DN80	20	21	21	200	200	160	160	8x18	8x18	3	310	126	206	177	177	147	147
DN100	40	22	22	220	235	180	190	8x18	8x22	3	350	150	229	185	185	153	-
DN125	40	22	22	250	270	210	220	8x18	8x26	3	400	175	276	207	207	174	-
DN150	40	25	25	285	300	240	250	8x22	8x26	3	480	192	292	251	251	215	-
DN200	40	23	23	340	360	295	310	12x22	12x26	3	495	258	301	216	240	180	-
DN250	40	26	26	405	425	355	370	12x26	12x30	3	622	300	367	268	268	230	-
DN300	60	28	32	460	485	410	430	12x26	16x30	3	698	330	383	295	343	255	-
DN350	80	29	34	520	555	470	490	16x26	16x33	3	787	347	-	371	371	326	-
DN400	80	29	34	580	620	525	550	16x30	16x36	3	914	371	-	404	404	358	-
DN450	80	39	39	670	670	585	600	20x30	20x36	3	914	396	-	453	453	400	-
DN500	95	34	-	730	-	650	-	20x33	-	3	914	445	-	-	-	440	-

Масса, (кг)

DN	15	20	25	32	40	50	65	80	100	125	150	200	250	300	350	400	450	500
Масса, кг	3,3	4,1	4,8	7	8	10,7	19,5	24,4	32,9	46	66,6	73,5	127,5	189	283	505,5	567	598

